

Uczniowie klasy VB,

poniżej zamieszczam instrukcje dotyczące samodzielnego opracowania i utrwalenia treści z zakresu języka polskiego w domu. Lekcje rozpisane są zgodnie z podziałem godzin (zawierają konkretne daty). Przypominam, że w poniedziałki mamy 2 godziny języka polskiego (zostało to tutaj uwzględnione).

Gdybyście mieli jakieś pytania lub wątpliwości, zachęcam do kontaktu mailowego pod adresem: [polski7@interia.pl](mailto:polski7@interia.pl) (odpisuję na każdą otrzymaną wiadomość).

Wydawnictwo GWO udostępniło dla Was podręcznik i zeszyt ćwiczeń (w formie on-line), z których możecie korzystać klikając w poniższe linki (jeżeli ktoś z Was pozostawił ćwiczenia w szkole, powinien wydrukować wyznaczone do uzupełnienia strony i wykonać zadania):

- zeszyt ćwiczeń (<https://flipbook.apps.gwo.pl/display/2749>);
- podręcznik (<https://wpiszkod.gwo.pl/uzytkownik/zaloguj>).

Przypominam o rozpoczęciu pracy na platformie Quizizz – informacje o zadaniach i testach otrzymujecie ode mnie za pośrednictwem poczty elektronicznej.

Proszę pamiętać o zadaniu domowym z części zdania, które powinniście wykonać do środy (informacje przesłałem Wam w e-mailu).

W przypadku notatek, które samodzielnie musicie zredagować w domu, możecie skorzystać z przesłanych materiałów – wydrukować je i wkleić lub przepisać (wedle Waszego uznania). **To co zostało zapisane kolorem zielonym powinno znaleźć się w zeszycie / pogrubione treści proszę wpisać na kolorowo. Informacje o zadaniach w zeszycie ćwiczeń zaznaczyłem na czerwono.**

## Lekcja (2 godziny)

(20 kwietnia 2020 r. – poniedziałek)

Temat: Jesteśmy ekspertami od mitów greckich.

[Podręcznik s. 321 - 323]

1. Zapoznaj się z planszą pt. *W świecie mitów* (podręcznik s. 322 – 323). Postaraj się rozpoznać przedstawione na niej postaci mitologiczne.
2. Na kolejnych stronach (5-8) umieściłem ilustrowany słownik bogów i bohaterów, których znasz z mitów (dokładnie przejrzyj zamieszczone informacje – przydadzą Ci się podczas wykonywania kolejnych zadań).
3. Na podstawie poznanych mitów i samodzielnego przypomnienia wiadomości o postaciach mitologicznych wykonaj w zeszycie poniższe polecenia:

### Zad. 1.

Dopasuj imiona postaci mitologicznych do podanych informacji (zadanie wykonaj w zeszycie):

*Prometeusz   Pandora   Odyseusz   Helios   Zeus   Syzyf   Herakles   Persefona*

..... – stworzył człowieka i się nim opiekował.

..... – podczas uczt plotkował o bogach.

..... – gdy wracała do męża, zamierało życie na ziemi.

..... – codziennie powoził słonecznym rydwanem.

..... – był władcą Olimpu.

..... – wykonał dwanaście niebezpiecznych prac.

..... – po wojnie trojańskiej tułał się przez 10 lat.

..... – za jej przyczyną na ziemi pojawiły się choroby i nieszczęścia.



Zad. 2.

Uzupełnij podane związki imionami postaci mitologicznych (zadanie wykonaj w zeszycie):

Demeter, Hermes, Afrodyta, Penelopa, Atena, Dedal,  
Ikar, Prometeusz, Zeus, Syzyf, Herakles.

- Pomysłowy jak .....
- Wierna jak .....
- Piękna jak .....
- Szybki jak .....
- Kochająca jak .....
- Sprytny jak .....
- Potężny jak .....
- Dobry jak .....
- Nieposłuszny jak .....
- Mądra jak .....
- Silny jak .....

Zad. 3.

Wyjaśnij krótko (jednym zdaniem) w zeszycie znaczenie następujących związków frazeologicznych. W wykonaniu zadania pomocna może okazać się strona:

<https://www.starozytnosc.info/frazeologizmy-mitologiczne/>

- jabłko niezgody –
- syzyfowa praca –
- puszka Pandory –
- między Scyllą a Charybdą –
- Ikarowy lot –



4. Zapisz w zeszycie poniższą notatkę o mitach i mitologii.

Są zbiorami wierzeń określonej społeczności.

Przedstawiają losy bogów, herosów i ludzi.

Zawierają przykłady ludzkich postaw i zachowań.

Występują w różnych wersjach.



Bohaterowie mają nadprzyrodzone umiejętności i zdolności.

W nienaukowy sposób odpowiadają na ważne dla człowieka pytania, np. *jak powstał świat?*

**MITOLOGIA – zbiór mitów.**

### Artemida

Piękna bogini łowów, pomocna w wielu trudnych sprawach. Na jej cześć niegdyś składano krwawe ofiary.



### Dzeus

Najważniejszy i najpotężniejszy z bogów, władca Olimpu, pan błyskawic i piorunów. Otaczano go najwyższą czcią, budowano mu świątynie, składano ofiary, organizowano dla niego igrzyska.



### Apollo

Najpiękniejszy z bogów. Był patronem muzyków, wieszczów, śpiewaków i poetów. Przewodził dziewięciu muzom. Miał swoje świątynie i specjalne święta.



### Hera

Żona Dzeusa, królowa nieba, opiekunka kobiet, matek i wdów. Miała świątynie we wszystkich miastach. Organizowano dla niej igrzyska dziewcząt.





Sandro Botticelli, *Narodziny Wenus*  
(Rzymska bogini Wenus była utożsamiana z grecką Afrodytą)

### Afrodyta

Bogini piękna i miłości. Jej święta przypadały wiosną. Palono dla niej pachnące kadzidła, poświęcano jej owoce.



### Helios

Woźnica słonecznego rydwanu, wyobrażany jako piękny młodzieniec w promienistej koronie. Wzywano go na świadka podczas składania przysięgi, modlono się do niego o wschodzie i zachodzie słońca.



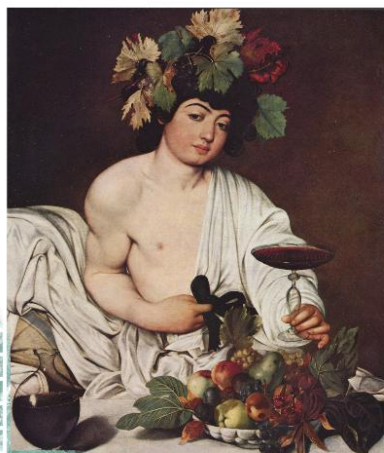
### Atena

Bogini mądrości, której budowano świątynie i na której cześć organizowano wielkie uroczystości.



### Ares

Srog i okrutny bóg wojny. Grecy obawiali się go i raczej nie wznosili mu świątyń.



Caravaggio, *Bachus* (Rzymski bóg Bacchus był utożsamiany z greckim Dionizosem)

### Dionizos

Był bóstwem wina, odradzającej się przyrody i wszelkich uciech. Na jego cześć organizowano wiele świąt i uroczystości, m.in. Dionizje.



### Hermes

Skrzydlaty sprytny posłaniec bogów. Patronował kupcom i pasterzom.



### Posejdon

Władca mórz i oceanów, wysp, przystani i wybrzeży. Jego gniewu bali się wszyscy Grecy. Budowali mu świątynie, organizowali igrzyska.

Dante Gabriel Rossetti, *Prozerpina*  
(Rzymska bogini Prozerpina była utożsamiana z grecką Persefoną)



### Persefona

Królowa podziemia, niegdyś porwana przez Hadesa córka bogini Demeter.



### Hestia

Bogini domowego ogniska, patronka gospodyń. Na jej cześć palono wieczny ogień, zaś jej ołtarzem było każde ognisko rozpalane w domostwie.

### Hefajstos

Bóstwo ognia, najpracowitszy z bogów. Był patronem rzemieślników i kowali. Na jego cześć organizowano święta kowali i biegi z pochodniami. Składano mu ofiary całopalne.



### Hades

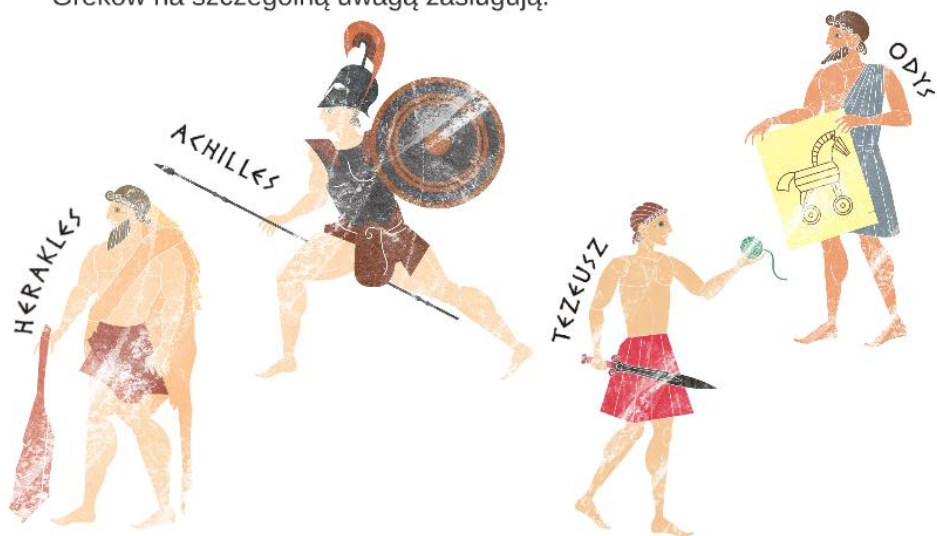
Mroczny bóg podziemi, przedstawiany na tronie, w koronie na głowie, z berłem lub widłami w ręku i straszliwym Cerberem u stóp. Grecy bali się go i czcili w milczeniu przy jaskiniach, z których pachniało siarką.

### Demeter

Bogini urodzaju i opiekunka przyrody oraz rolników.



Mitologia grecka pełna jest niezwykłych postaci, mężnych czynów ludzi, będących półbogami herosów i samych bogów. Wśród całej rzeszy bohaterów cieszących się popularnością i uznaniem starożytnych Greków na szczególną uwagę zasługują:



**Herakles** był synem samego Dzeusa i królowej Alkmeny. Dokonał wielu wspaniałych czynów, za które wielbili go i podziwiali starożytni Grecy.



**Odys** był królem Itaki, słynął ze sprytu i inteligencji. Pojawia się w wielu mitach.



Ten odważny, marzący o wielkich czynach i wielkich wyprawach królewicz był największym bohaterem ateńskim.

